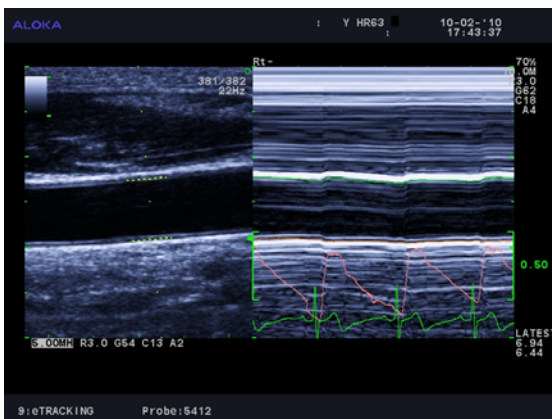


## Valutazione della Sindrome lipodistrofica in pazienti HIV (Protocollo San Matteo)

Anormalità metaboliche come un'anormale distribuzione del grasso corporeo, con conseguente lipodistrofia, lipoatrofia e lipoipertrofia variamente associate, sono da tempo riconosciute come complicanze frequenti delle terapie antiretrovirali (Highly Active AntiRetroviral Therapy HAART). Le metodiche di immagine utilizzate attualmente per la valutazione di questa patologia sono la TC, la Risonanza Magnetica e l' X-Ray Absorptiometry (DEXA). Tuttavia, a causa dell'impiego di radiazioni ionizzanti, non possono essere utilizzate di frequente; in particolare non si prestano allo studio longitudinale di questi pazienti, per diagnosticare variazioni della distribuzione, che, al contrario, prevede numerose visite di controllo. L'US invece è ripetibile senza nessun effetto collaterale ed il suo impiego nel monitoraggio di questa patologia è attualmente in fase di studio.

La Struttura di Ecografia del Dipartimento di Malattie Infettive è uno dei pochi centri al mondo, insieme a gruppi spagnoli e australiani, che sta valutando la possibilità di impiegare l'US per lo studio della lipodistrofia. Alcuni lavori scientifici sull'argomento sono già stati consegnati alle stampe e pubblicati sulle riviste più prestigiose con elevato Impact Factor.

Inoltre dal gennaio 2008, con la disponibilità di un'apparecchiatura dotata di **e-flow ed e-tracking**, tale ricerca è stata estesa alla valutazione della fase precoce dell'arteriosclerosi.



Scansione longitudinale dell'arteria carotide comune. La "tracking gate" per rilevare il movimento del vaso è posizionata tra media ed avventizia della parete vasale. Nella parte destra dell'immagine sono visibili il grafico M-mode e le variazioni sistolo-diastoliche del diametro del vaso.

Conoscendo i valori di pressione arteriosa, precedentemente memorizzati nell'apparecchio ecografico, il software di echo-tracking determina automaticamente i parametri relativi alle proprietà meccaniche dell'arteria carotide comune.